

LGMG

AR14JH

ШАРНИРНО-СОЧЛЕНЕННЫЙ ПОДЪЕМНИК

- Конструкция с удвоенной грузоподъемностью 450/300 кг значительно повышает эффективность на месте работ.
- Пропорциональное управление обеспечивает плавный ход, точное позиционирование и комфортные условия работы.
- Самовыравнивающаяся платформа вместе с функцией вращения гидравлической платформы обеспечивает исключительную производительность.
- Поворотной-откидной поддон двигателя предоставляет удобный доступ и техническое обслуживание.
- Интеллектуальная система самодиагностики для быстрого поиска и устранения неисправностей.



Дизельный шарнирно-сочлененный подъемник LGMG

ТЕХНИЧЕСКИЕ ХАРАКТЕРИСТИКИ

| МОДЕЛИ | AR14J-H (AR45J-H) | |
|--|-------------------|--------|
| Единицы измерения | Metric | US |
| Макс. рабочая высота | 15,9 м | 52'2" |
| Высота платформы | 13,9 м | 45'7" |
| Горизонтальный вылет | 7,7 м | 25'3" |
| Высота откидывания вверх | 7,4 м | 24'3" |
| Длина платформы | 1,83 м | 6' |
| Ширина платформы | 0,76 м | 2'6" |
| A Длина в сложенном положении | 6,95 м | 22'10" |
| Длина при транспортировке (с убранным гуськом) | 5,9 м | 19'4" |
| B Общая ширина | 2,3 м | 7'7" |
| C Высота в сложенном положении | 2,24 м | 7'4" |
| Высота при транспортировке | 2,65 м | 8'8" |
| D Колесная база | 2,25 м | 7'5" |
| E Дорожный просвет | 0,35 м | 1'2" |

| ПРОИЗВОДИТЕЛЬНОСТЬ | | |
|---|--|-----------|
| Макс. вместимость платформы | 2 (неограниченная) / 3 (ограниченная) | |
| Грузоподъемность платформы (неограниченная) | 300кг | 661 фунт |
| Грузоподъемность платформы (ограниченная) | 450кг | 992 фунт |
| Вращение поворотной платформы | 355° | 355° |
| Скорость движения в сложенном положении | 5км/ч | 3,1миль/ч |
| Скорость движения в поднятом положении | 0,8км/ч | 0,5миль/ч |
| Способность преодолевать подъем | 45% | 45% |
| Макс. скорость ветра | 12,5м/с | 28миль/ч |
| Радиус поворота внутренний | 1,67 м | 5'6" |
| Радиус поворота внешний | 3,66 м | 12' |
| Макс. уклон | 5°/5° | 5°/5° |
| Тип шины | Шины повышенной проходимости с пенорезиновым наполнением | |
| Reifengröße | 315/55D20 | 315/55D20 |

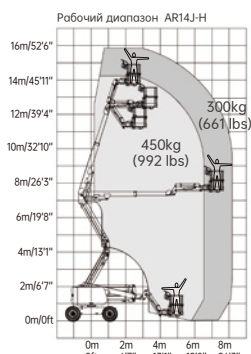
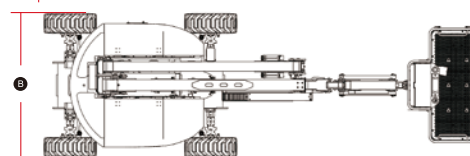
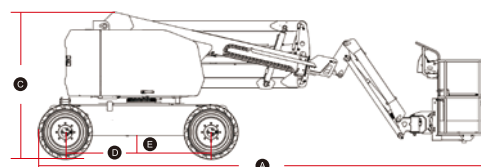
| ПИТАНИЕ | | |
|------------------|-----------------------------|--|
| Источник питания | Kubota V2403 / Kubota D1105 | |

| ГИДРАВЛИЧЕСКАЯ СИСТЕМА | | |
|-------------------------------------|-----|-----------|
| Емкость масляного бака гидросистемы | 75л | 19,8галл, |

| ВЕС | | |
|----------------------|--------|--------------|
| Вес машины (CE/ANSI) | 7400кг | 16314 фунтов |

| СТАНДАРТНЫЕ ФУНКЦИОНАЛЬНЫЕ ВОЗМОЖНОСТИ | |
|--|---|
| Проблесковый маяк | Ящик для инструментов платформы |
| Привод на всю высоту | Упрочняющая оболочка гидроцилиндра |
| Телематический разъем | Интеллектуальная система диагностики |
| Пропорциональный контроль | Система защиты от избыточного наклона |
| Ось с независимой подвеской | Крышка системы управления платформой |
| Система определения перегрузки | Звуковой сигнал машины/счётчик моточасов |
| Устройство аварийной остановки | Платформа с автоматическим выравниванием |
| Защита платформы от сдвливания | Шины с пенным наполнителем для бездорожья |

| ДОПОЛНИТЕЛЬНЫЕ ОПЦИИ | |
|--|---|
| Защитные перила | 3,5 кВт Гидравлический генератор |
| Цельнолитые шины | Модуль подогрева холодного пуска |
| Телематическая система | Биоразлагаемое гидравлическое масло |
| Шины с пенным наполнителем | Сетчатая платформа половинной высоты |
| Бесшовные цельнолитые шины | Электропитание переменного тока платформы |
| Установочный комплект гидравлического генератора | |



Для получения более подробной информации обращайтесь в компанию LGMG или в местное дилерское предприятие. LGMG оставляет за собой право вносить изменения в технические характеристики без предварительного уведомления. Все фотографии и изображения в настоящей брошюре приведены исключительно в рекламных целях.

LINGONG HEAVY MACHINERY CO., LTD.

Адрес: Китай, Шаньдун, г. Цзинань, Кеджиа Роуд 2676
Адрес электронной почты: sales@lmgm.com.cn Тел.: +86 531 6787 9283

LGMG Europe B.V.

Адрес: 3316 BL Нидерланды, Дордрехт, Донкер Дуйвисверг 301
Адрес электронной почты: sales@lmgmeurope.com Тел.: +31 850 642 777

LGMG North America, Inc.

Адрес: Техас, г. Колония, Лив Оук Драйв 4105, здание В, комплекс помещений 100
Адрес электронной почты: sales@lmgmna.com Тел.: +1 833 288 5464

www.lmgmglifts.com

LGMG
RELIABILITY IN ACTION